



Trimble Field Link

TRANSFORMING THE WAY THE WORLD WORKS



Trimble Field Link

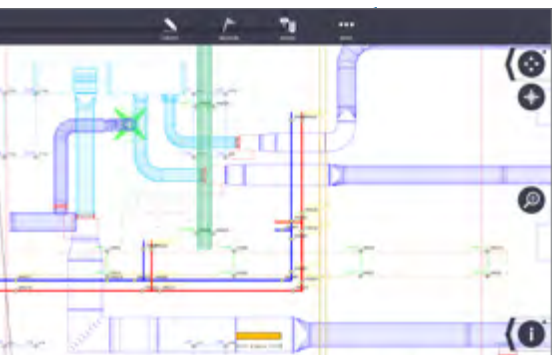
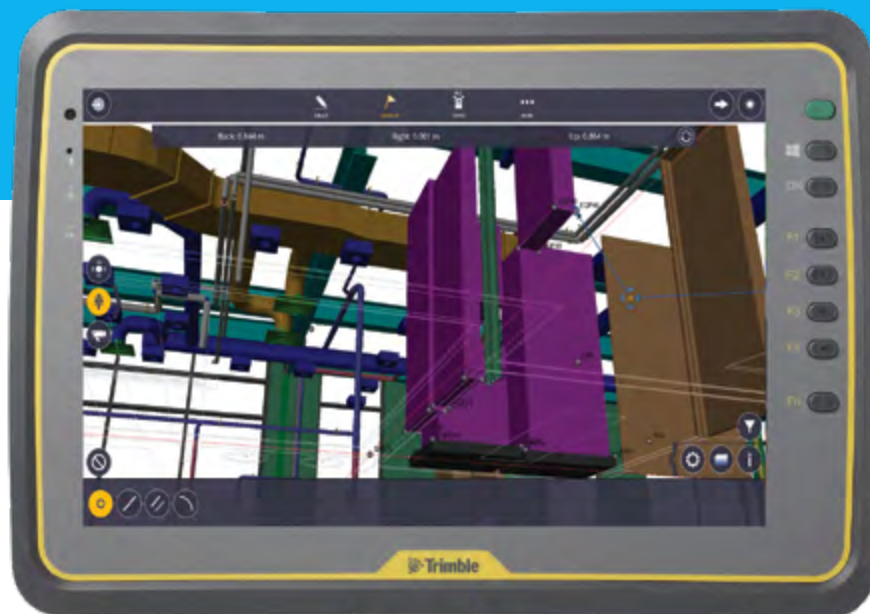
In smarte Technologien investieren

Projekte lassen keinen Spielraum für Fehler, wenn sie profitabel sein sollen. Mit knappen Budgets bei so gut wie jedem Projekt wissen Unternehmer, dass sich ein Mangel an Effektivität negativ auf die Qualität der Aufträge und Bauausführung auswirkt. Erfolg hängt von der Koordination diverser Schlüsselvariablen ab, die gewährleisten, dass aufwändige Nacharbeiten vermieden werden, auch wenn sich Fristen verkürzen.

Um konkurrenzfähig bleiben zu können, benötigen Bauunternehmer einen Partner mit fundierten Kenntnissen der Baubranche. Mit zunehmender Verwendung von 3D-Modellen und Modellkoordinationen hängt der Erfolg auch von einem Technologieportfolio ab, das Geschwindigkeit, Transparenz und optimale Kontrolle bietet.

Nutzen Sie die Vorteile von Trimble Field Link

Trimble Field Link ist die ideale Softwarelösung für die Ausführung auf der Baustelle. Die Software enthält die passende Werkzeugkombination für jede Messaufgabe und verknüpft das robuste Trimble Kenai Tablet mit den vielen Vermessungs- und Abstecktools. Diese Kombination von Hard- und Software steigert die Produktivität und Genauigkeit auf der Baustelle, reduziert Nacharbeiten, und bietet benutzerfreundliche, aufgabenbasierte Arbeitsabläufe sowie eine höhere Rendite.



Trimble Field Link

Trimble Field Link nutzt die Vorteile des im Trimble Kenai Tablet integrierten Prozessors und der Multi-Touchscreen-Funktion vollständig aus und ist dabei absolut benutzerfreundlich. Mit den intuitiven Arbeitsabläufen, der BIM2Field-Verbindung, 2D- und 3D-Auftragsdaten auf der Baustelle und einer einfach zu bedienenden Benutzeroberfläche ist Trimble Field Link für Bauunternehmer die optimale Softwarelösung.

Eine Software für alle Vermessungsaufgaben

Mit der Trimble Field Link Software ist es nicht mehr nötig, zwischen mehreren Software-Lösungen zu wechseln. Dank einer vereinfachten Benutzeroberfläche (UI) und verbesserten aufgabenbasierten Arbeitsabläufen kann man mit Trimble Field Link jetzt eine Reihe von Instrumenten für die Innen- und Außenvermessung bedienen. So fallen Wechsel zwischen Geräten und zusätzliche Schulungen weg.

Büro (BIM) und Baustelle verbinden

Geben Sie Ihren Mitarbeitern Zugriff auf die detaillierten Informationen, die sie für schnellere und genauere Entscheidungen auf der Baustelle benötigen. Trimble erleichtert den Unternehmern den Prozess, wichtige Baustellendetails für die Projekttransparenz und die laufende Wartung freizugeben. Mithilfe von CAD-basierten Lösungen zur Erstellung von Messpunkten, exportieren Unternehmer mühelos eine Konstruktionsdatei in Trimble Field Link, wodurch Fehler reduziert werden und die Produktivität maximiert wird.

Das Wichtigste auf einen Blick:

- ▶ **Produktivität steigern** - Messen Sie bis zu fünfmal schneller als mit herkömmlichen Messmethoden
- ▶ **Baufehler eliminieren** - Sie arbeiten genau nach Plan & reduzieren so Kosten für Baufehler
- ▶ **Profitabilität erhöhen** - Hoher ROI durch effizientes Arbeiten und Fehlervermeidung
- ▶ **Ein-Personen-Bedienung** - Optimieren Sie Ihre Ressourcen, es ist nur ein Mitarbeiter zum Einmessen notwendig
- ▶ **Einfache Handhabung** - Intuitive und benutzerfreundliche Bedienelemente für jeden Mitarbeiter geeignet



Modulare Leistungspakete

Budgets werden immer knapper, und so möchten Unternehmer Lösungen kaufen, die die benötigten Funktionen enthalten, aber auch Wachstumsmöglichkeiten bieten. Die modularen Leistungspakete von Trimble bieten Unternehmern die Flexibilität, nur die tatsächlich benötigten Funktionen zu implementieren und sie schrittweise zum Wachstum Ihres Unternehmens anzupassen.

Auf Ihre Bedürfnisse abgestimmte, benutzerfreundliche Oberfläche

Durch die einfach zu bedienende Benutzeroberfläche und die Möglichkeit, Ansichten anzupassen, sind Nutzer schneller einsatzbereit. Darüber hinaus können Nutzer die Ansicht ihres Bildschirms so einstellen, dass sie wahlweise als 2D-Karte in der Grundrissansicht oder als 3D-Modell gezeigt wird. Mit der „Bullseye“-Ansichtsfunktion werden horizontale und vertikale Toleranzen angezeigt, wenn sich das Prisma in der Nähe eines Messpunktes befindet.



Trimble Field Points

2D- und 3D-Messpunkte nach Wunsch

Trimble Field Points wurde als Desktop-Anwendung für den Unternehmer entwickelt, der Plancal Nova® oder eine andere CAD-Software benutzt oder über die Möglichkeit verfügen muss, 2D- und 3D-Messpunkte in seinem Modell zu erstellen. Benutzer können:

- ▶ Ihre Messpunkte zur Nutzung mit Trimble Field Link für einfache Absteckungen auf der Baustelle schnell und einfach automatisch einfügen
- ▶ Messdateien direkt über Trimble Connect exportieren
- ▶ Durchführung von Qualitäts-sicherungsmaßnahmen der vorgegebenen Messpunkte

Nahtloses Einfügen von Vermessungspunkten

Mit Trimble Field Points ist eine einfache Erstellung von Messpunkten wie z.B. Aufhängungs- oder Muffenpositionen über einfache, intuitive Punkterstellungsabläufe möglich. Diese Workflows erlauben Unternehmen, die bereits mit CAD-Plattformen vertraut sind, eine schnellere Implementierung und Nutzung. Ferner bietet Trimble Field Points Unternehmen mit der „Go-to design“-Konstruktionslösung die Möglichkeit, Kontrollpunkte zu erstellen, Punkte manuell einzufügen oder automatisch Punktpositionen erstellen zu können.

Durchführung von Qualitätssicherungsmaßnahmen der Messpunkte

Zur Unterstützung ihrer QA/QC-Workflows zum Vergleich im Modell können Unternehmer Messpunktdateien in die Software Trimble Field Points importieren, während sie sich auf ihrer bevorzugten Konstruktionsplattform befinden.

Trimble Field Link Office

Kein CAD? Kein Problem.

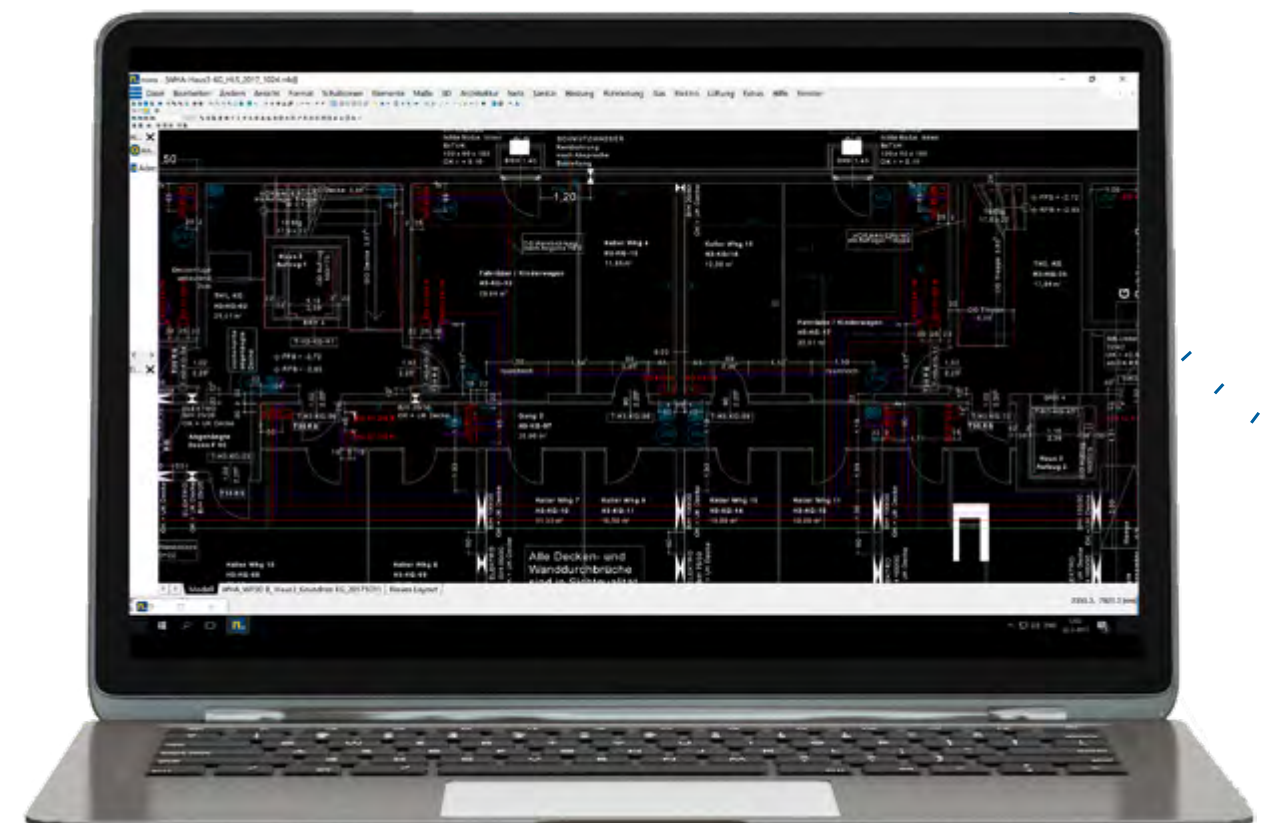
Mit Trimble Field Link Office ist kein CAD erforderlich. Trimble Field Link Office bietet ist eine einfache zu bedienende Software zur Vorbereitung von Modellen und Daten für die Baustelle. Ferner bietet die Software eine Schnittstelle zur Überprüfung von zurückkommenden Vermessungsdaten und -berichten und speichert diese Informationen in einem Bericht über den beendeten Auftrag. Es können sowohl 2D- als auch 3D-Modelle bearbeitet werden und Sie können die gängigen Dateiformate DWG und IFC verarbeiten.

Vereinfachen Sie Ihre Datenvorbereitung

Trimble Field Link Office ist ein einfaches und leicht zu bedienendes Werkzeug zur Vorbereitung und Überprüfung von Absteckdaten für die Baustelle im Büro. Dank der gemeinsamen Schnittstelle zwischen der Büro- und Baustellenversion von Trimble Field Link steigern Sie die Produktivität und präzisieren die Daten in Ihren Projekten.

Trimble Field Link Office erlaubt es:

- ▶ Absteckpunkte ohne CAD-System zu erstellen
- ▶ Einfacher Datenaustausch mit der Baustelle
- ▶ Arbeiten im Modell mit BIM-Standard





Hardware

Das passende Tool für Ihren Job - Jederzeit!

Eine der Kernaufgaben von Trimble ist es, Unternehmen die passenden Hardware für ihre jeweilige Aufgaben anzubieten.

Schneller und präziser abstecken als je zuvor: Mit der Robotic Total Station (RTS) und dem Rapid Positioning System (RPS) von Trimble erleichtern Sie Ihre Arbeit auf der Baustelle. Übertragen Sie Absteckpunkte direkt aus Ihrem CAD-Programm auf die Baustelle und stecken Sie so bis zu fünfmal schneller ab. Gewinnen Sie Zeit, erhöhen Sie die Qualität und reduzieren Sie Ihre Baukosten. Unsere Absteckgeräte vereinfachen und beschleunigen die Arbeit Ihrer Monteure und vermeiden Messfehler.



Trimble Robotic Total Station (RTS)

Mit der Trimble Robotic Total Station erledigen Sie alle am Bau anfallenden Absteckarbeiten und das genau dann, wenn Sie diese benötigen. Durch die speziell für die Anforderungen der Baustelle entwickelte, sehr intuitive Software Trimble Field Link sparen Sie Zeit und Kosten.

Die per Funk mit der Bedieneinheit verbundene Station ermöglicht hochpräzises Arbeiten in bis zu 700 Metern Entfernung. Die automatische Prismenverfolgung erfolgt wahlweise passiv oder aktiv. Für schwer zugängliche oder unsichere Bereiche ermöglicht der integrierte reflektorlose Entfernungsmesser sicheres Messen bis zu einer Entfernung von 250 Metern. Das Ergebnis: Schnelles, einfaches und hochpräzises Abstecken und Aufnehmen ohne Maßband.



Trimble Rapid Positioning System (RPS)

Spezifisch für Messungen auf der Baustelle entwickelt, vereinfacht das Trimble Rapid Positioning System die Streckenvermessung in bis zu 50 Metern Entfernung, indem es Positionen schneller und präziser findet als ein Bandmaß es jemals könnte.

Das RPS ist einfach zu bedienen dank intelligenter Features wie dem 300° vertikalen Sichtfeld für Überkopparbeiten und der integrierten Autostationing™, mit dem das System sich selbst ohne Nivellierung ausrichten kann. Durch den grünen Laser ist die Markierung eines Punktes einfacher und die Trimble VISION Technologie bietet Benutzern hohe Sichtbarkeit für mehr Präzision und effiziente Vermessungsarbeiten.

Weitere Informationen finden Sie in unseren Broschüren und Datenblättern unter mep.trimble.eu

Wie Sie das richtige Werkzeug finden

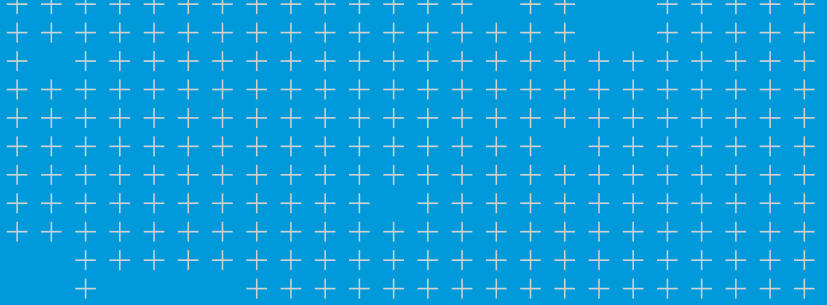
	Hoch-/Tiefbau, Stahlbau, Holzbau	HLKS, Elektrik, TGA
Baustellenarbeiten z.B. unterirdische Versorgungsleitungen	RTS	RTS - großer Reichweite RPS - kleine Reichweite
Betonierarbeiten z.B. Betonplatten	RTS – große Reichweite RPS – kleine Reichweite	RTS RPS
Innenausbau z.B. für Befestigungen	RTS	RPS (empfohlen) RTS



Trimble Kenai Tablet

Das Trimble Kenai Tablet wurde für die harten Baustellenbedingungen entwickelt; es ist robust und hält dem täglichen Einsatz auf der Baustelle stand. Es erfüllt die strengen Militärstandards bzgl. Stürzen, Vibrationen und Feuchtigkeit, und mit einer IP65-Klassifizierung ist es darüber hinaus staub- und wassergeschützt. Weitere Eigenschaften:

- ▶ Im Sonnenlicht lesbares Outdoor-Farbdisplay
- ▶ 10 Zoll Multi-Touch Kapazitiver Touchscreen
- ▶ Microsoft® Windows 10 Professional Betriebssystem
- ▶ 8 GB DDR3 DRAM
- ▶ 8 MP Kamera mit Autofokus, Geotagging und LED-Blitz
- ▶ Bluetooth® 4.0 und W-Fi b/g/n
- ▶ Touchscreen aus Gorilla® Glas
- ▶ Erweiterter Akku für einen ganzen Tag auf der Baustelle
- ▶ Einfach zu lesen und zu bedienen – selbst mit Arbeitshandschuhen



Langfristigen Erfolg sichern

In einer sich ständig entwickelnden Branche wissen wir, wie wichtig es ist, Werkzeuge bereitzustellen mit deren Nutzung Auftragnehmer bessere Angebote erstellen und effizienter arbeiten können und so der Konkurrenz immer einen Schritt voraus sind. Durch Unterstützung des gesamten Projektlebenszyklus mit einem kompletten Lösungsangebot verbinden wir Hard- und Software mit Ihrem Team und Arbeitsabläufen für Ihren Erfolg - heute und in der Zukunft.



TRIMBLE INTERNATIONAL (SCHWEIZ)

Seestrasse 5a
CH - 8810 Horgen
T +41 44 727 44 44
M info-ch@trimble.com
W mep.trimble.ch

TRIMBLE INTERNATIONAL (DEUTSCHLAND)

Am Bonner Bogen 6
DE -53227 Bonn
T +49 228 608 83 0
M info-de@trimble.com
W mep.trimble.de

TRIMBLE INTERNATIONAL (ÖSTERREICH)

Modecenterstrasse 22
AT -1030 Wien
T +43 1 743 13 52 0
M info-at@trimble.com
W mep.trimble.de

© 2018, Trimble Inc. All rights reserved. Trimble, the Globe & Triangle logo, and Trimble Field Link are trademarks of Trimble Inc., registered in the United States and in other countries. All other trademarks are the property of their respective owners.