

# Trimble EdgeWise

## MODELLIERERSOFTWARE

Trimble® EdgeWise™ ist die optimale Lösung, Punktwolken schnell in verwertbare Modelle umzuwandeln.

### FLEXIBILITÄT FÜR ZAHLREICHE PROJEKTE

Die Software ergänzt die Trimble 3D-Scanner und die Trimble RealWorks®-Software, um leistungsfähige und durchgängige Arbeitsabläufe bei der Erstellung BIM-fähiger Gebäudemodelle zu ermöglichen. Die Software erkennt aus den gescannten Punktwolkendaten automatisch Strukturelemente, wie zum Beispiel Rohre, Leitungen und Träger, und modelliert dann diese Elemente schnell und intelligent unter Beachtung der Masse und Geometrien, die in einer umfassenden Bibliothek allgemein bekannter Elemente abgelegt sind. Die extrahierten Komponenten können dann in diverse Modellierungsplattformen exportiert werden.

### ENDBEARBEITUNGS- UND QUALITÄTSSICHERUNGSWERKZEUGE

Trimble EdgeWise-Qualitätssicherungswerkzeuge erlauben es Ihnen, die Genauigkeit jedes extrahierten Elementes zu prüfen, um die Übereinstimmung Ihres Modells mit der Punktwolke sicherzustellen. Jedes schlecht angepasste Objekt kann leicht und schnell in der Grösse verändert und an die relevanten Punkte angepasst werden. Damit haben Sie eine präzise Kontrolle und Genauigkeitsangabe Ihres Modells. Die fortschrittliche Modellierungsmethode in der Software

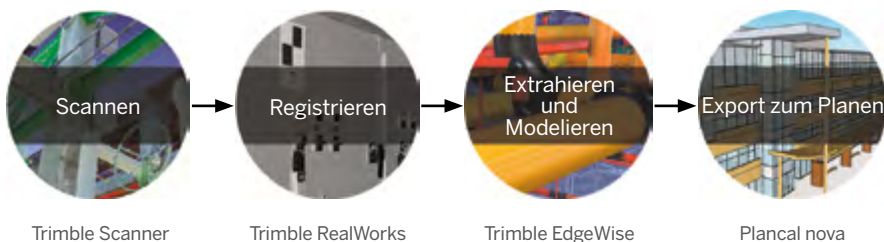
erlaubt es Ihnen, jedes Sie interessierende Objekt effizient zu extrahieren und präzise zu positionieren. Komplexe Details wie Ventile, Dimensionsübergänge und individuell hergestellte Leitungssysteme werden akkurat und einfach modelliert.

### VERRINGERUNG VON NACHARBEITEN

In Trimble EdgeWise extrahierte, modellierte und endbearbeitete Objekte und Merkmale können einfach in eine Vielzahl von CAD-Systemen importiert werden. Mit den korrekten CAD-Austauschformaten werden die extrahierten Objekte als funktionstüchtige Gruppen importiert, wobei sie die begleitenden Attributdaten beibehalten. Das schliesst die Notwendigkeit zur Anpassung der Modelle oder zur nachträglichen Attributeingabe aus.

## Hauptmerkmale

- ▶ **Automatisierte Merkmalsextraktion** zur schnellen Identifizierung von Rohren, Leitungen, Stahlbauelementen, Kanälen, Betonbauelementen, Wänden, Fenstern und Türen in 3D-Laserscanning-Punktwolken
- ▶ **Schnelles Modellieren** mithilfe von Bibliotheken, um Masse nach Industriestandard zu gewährleisten
- ▶ **Intelligenter Modellexport** nach CAD-Systemen vermeidet die Notwendigkeit zum erneuten Modellieren und zur Neudefinition von Attributen



# Trimble EdgeWise Modelliersoftware

## SYSTEMVORAUSSETZUNGEN

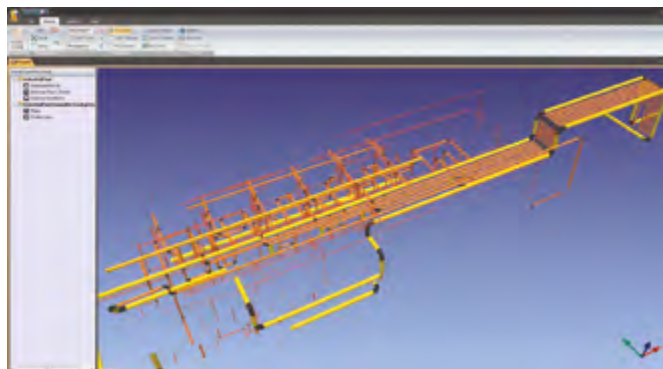
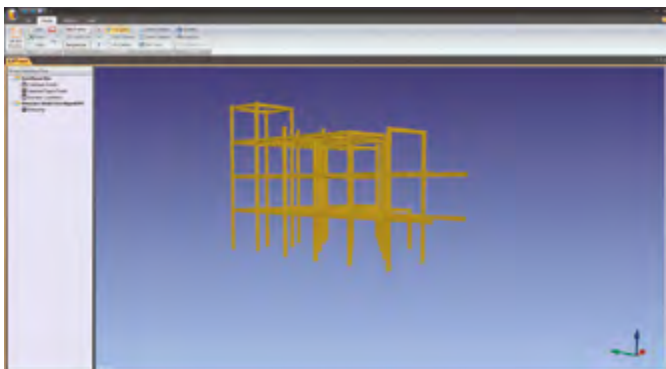
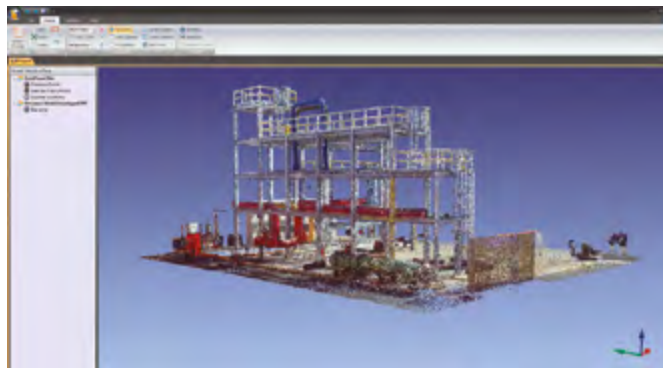
Betriebssystem ..... Microsoft® Windows® 8;  
 Microsoft Windows 7 einschliesslich Enterprise, Ultimate,  
 Professional oder Home Premium Edition;  
 Microsoft Windows Vista (SP2 oder später) einschliesslich  
 Enterprise, Business, Ultimate

Prozessor ..... 64-Bit, Dual-Core-Prozessor

Speicher ..... 6 GB RAM

Graphikkarte ..... OpenGL beschleunigte Graphikkarte  
 mit mindestens 1 GB Speicher

Speicherplatz..... 2 GB freier Speicherplatz für Installation



Trimble International (Schweiz)  
 Seestrasse 5a  
 CH - 8810 Horgen  
 T +41 44 727 44 44  
 M info-ch@trimble.com  
 W mep.trimble.ch

Trimble International (Deutschland)  
 Am Bonner Bogen 6  
 DE -53227 Bonn  
 T +49 228 608 83 0  
 M info-de@trimble.com  
 W mep.trimble.de

Trimble International (Österreich)  
 Modecenterstrasse 22  
 AT -1030 Wien  
 T +43 1 743 13 52 0  
 M info-at@trimble.com  
 W mep.trimble.at



[mep.trimble.ch/3d-scanning-lösungen](http://mep.trimble.ch/3d-scanning-lösungen)